



LE SORGHO FOURRAGER

..... Général

Le sorgho fourrager offre une grosse quantité de fourrage vert sur peu de surface, disponible en été et jusqu'aux premières gelées.

La forte chaleur de l'été favorise sa croissance et il présente l'avantage de ne pas trop être gourmand en eau.

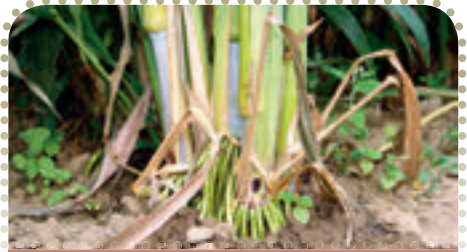
C'est un fourrage appétant, d'une bonne valeur alimentaire, s'il est consommé avant épiaison. Dans les parcelles irriguées, il peut atteindre son potentiel maximal. Par son système racinaire très fasciculé, il améliore la structure du sol. Au delà de cette fonction de "décompactage", Il permet aussi de désherber par étouffement les rejets du précédent cultural ou d'autres adventices.

..... Points clés

Il est sensible au froid et à l'excès d'eau pour son implantation.

Il est difficile à maîtriser, à cause de sa croissance très rapide. Il est impératif de faire consommer la première pousse lorsque celle-ci atteint 50-60cm pour la plupart des variétés, ceci dit certaines variétés comme le "piper" ne sont pas toxiques en 1^{re} coupe (en dessous de 50 cm). Pour les repousses, la hauteur a moins d'importance. Il convient de s'adapter aux besoins du troupeau tout en organisant au mieux la rotation du pâturage.

Choisir des sols profonds, irrigués ou non, bien exposés, se réchauffant rapidement au printemps, et sans excès d'eau. Même sans fumure de fond, on peut obtenir de très bons rendements.



Opérations culturales

Labour :

charrue profondeur 25 cm en automne de préférence ou décompactage au chisel sur 15 cm de profondeur

Préparation du sol : vibroculteur ou outils animés (herse ou cultilabour) 10 cm de profondeur

Fertilisation P-K : à l'implantation : 80 unités de P / ha + 100 unités de K / ha

Fertilisation organique : fumier > 20 T / ha

Semis : 25 - 30 kg / ha

Pâturage : attendre au moins une hauteur de 50 cm de pousse (1^{re})

Intégrer la culture du sorgho fourrager entre les dernières gelées de printemps et les premières gelées d'automne. Choisir des variétés adaptées au climat (précoce, intermédiaire, tardif) et aux besoins (pâturage, fauche, ...). Enfin, pour réussir un bon foin de sorgho, il vaut mieux être équipé d'une faucheuse-conditionneuse qui permettra d'améliorer les conditions de séchage de ce fourrage grossier très difficile à sécher même en plein été...