

Le renouvellement des générations
en agriculture : un enjeu à relever !

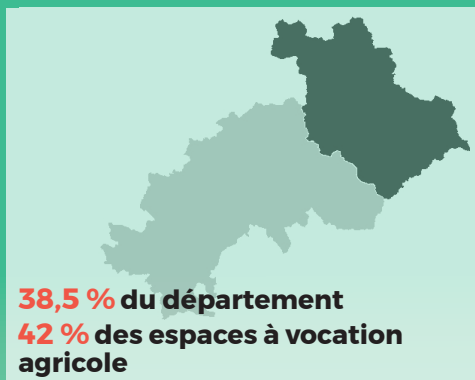
2022

A photograph of two men standing in a lush green field with yellow and purple wildflowers. The man on the left is older, with grey hair, wearing a dark jacket and a light-colored vest. The man on the right is younger, wearing a dark vest over a white t-shirt. They are both smiling and looking towards the camera. The background shows a dense forest of tall evergreen trees under a clear blue sky.

Faciliter la transmission des exploitations agricoles et l'installation des jeunes agriculteurs en Pays Grand Briançonnais

LE DIAGNOSTIC

LE PETR : TERRITOIRE DE TRADITION PASTORALE



108 400 ha de surfaces à vocation agricole dont **85,5 %** dédiées au pastoralisme

96 groupements pastoraux

ORGANISATION ET STRUCTURATION DU FONCIER : LE ROYAUME DES CONFETTIS !

De grands espaces malgré une taille moyenne des îlots agricoles d'une faible superficie :
1,48 ha

Constat similaire au niveau de la propriété foncière agricole : une superficie très variable entre les propriétaires (hors espaces pastoraux et forestiers)

Foncier morcelé, éclaté avec pour effet une difficile maîtrise foncière de leur outil de travail par les agriculteurs

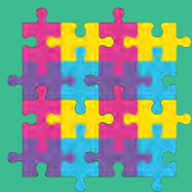
117 propriétaires publics qui possèdent en moyenne **83 ha**



9 879 propriétaires privés qui possèdent en moyenne **0,5 ha !**

Des biens potentiellement vacants pour un total de **401 ha** et en moyenne **0,30 ha !!**

DES ACTIONS POUR AGIR CONTRE LE MORCELLEMENT FONCIER



9 communes ont conduit des opérations de remembrement

Entre **1960** et **1988** : des actions d'amélioration de la structuration foncière

1 533 ha remembrés

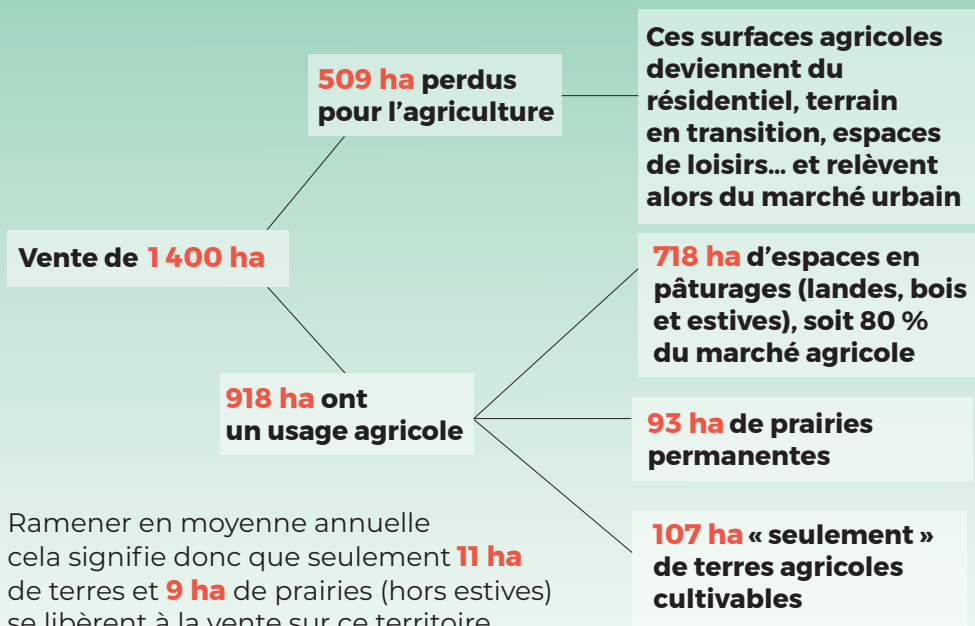
12 Associations Foncières Pastorales ont été mises en place

Une gestion concertée des espaces agricoles et pastoraux sans toucher à la propriété

38 400 ha sous AFP

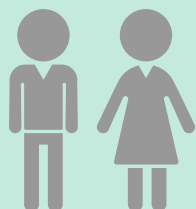
UN MARCHÉ FONCIER PEU VOLUMINEUX MAIS ANIMÉ

Des mouvements de foncier liés à des ventes sur l'espace agricole peu nombreux sur le territoire : en 10 ans, la Safer a été notifiée d'environ **1 400 ha** de projets de vente pouvant se décomposer ainsi :



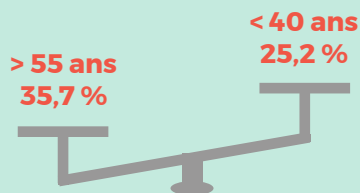
CHEFS D'EXPLOITATIONS - ENTREPRISES AGRICOLES ET PRODUCTIONS

322 chefs d'exploitation



69 %

31 %



115 agriculteurs âgés de + de 65 ans

207 entreprises agricoles - Surface moyenne : **77 ha** dont :

- **94** élevages ovins
- **57** élevages bovins
- **16** élevages caprins
- **19** maraîchers

ENJEU DU RENOUVELLEMENT DES GÉNÉRATIONS

Quelles sont les entreprises agricoles concernées prochainement par la question de la transmission ?

LEURS STATUTS

95 sont des exploitants agricoles individuels

17 sont en société de type EARL

3 sont en société de type GAEC

ET AUSSI

19 comptent plusieurs ateliers de production

13 entreprises ont tout ou partie de leur production en Agriculture Biologique

LEURS PRODUCTIONS

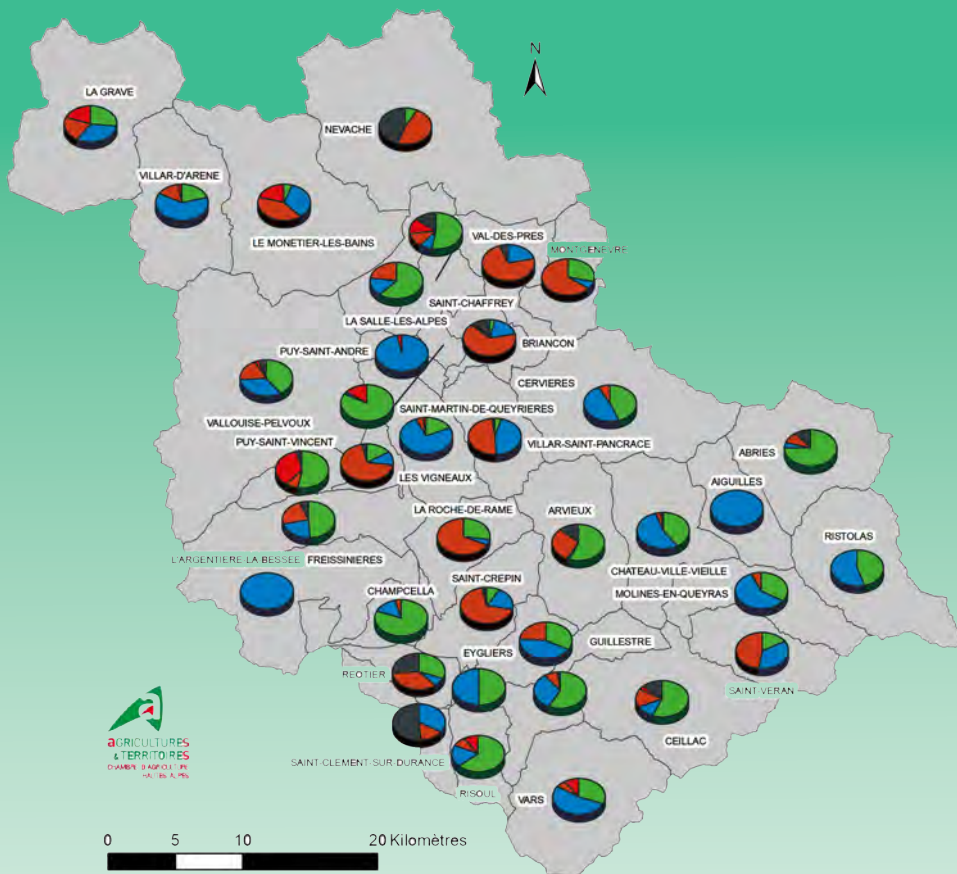
37 possèdent un atelier bovin viande

35 possèdent un atelier ovin viande

6 ont un atelier bovin lait

3 sont en maraîchage

Sur le territoire du PETR, actuellement **1 exploitation sur 2** est concernée par la question de la transmission. Et parmi celles-ci **43 %** ont déjà identifié un repreneur, **40 %** ne savent pas, **10 %** participeront à l'agrandissement d'autres exploitations agricoles, **7 %** s'orientent vers un usage non agricole des terres.



Age des utilisateurs du foncier agricole



Moins de 40 ans

De 55 à 67 ans

De 40 à 55 ans

Plus de 67 ans

Non renseigné

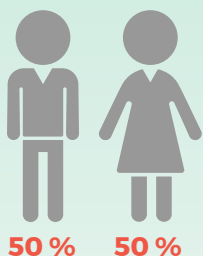
QUI SONT LES AGRICULTEURS RÉCEMMENT INSTALLÉS SUR LE TERRITOIRE ?

Sur la période 2017-2020, le territoire du Grand Briançonnais a accueilli **15 %** des installations du département avec DJA.

Ces entreprises récentes sont à **62 %** organisées sous forme sociétaires, gérées pour **62 %** par des hommes.

ACTUELLEMENT, QUELS SONT LES PROJETS DES PORTEURS DE PROJET BASÉS SUR LE TERRITOIRE ?

30 individus rencontrés en 2020



- **80 %** ne sont pas d'origine agricole
- **97 %** portent leur premier projet en agriculture

* Données PAI

Projets orientés en :

- **43 %** en élevage ovin/bovin/caprin
- **27 %** en maraîchage
- **13 %** en équins

80 % des projets envisagent une commercialisation en circuits courts



© Chambre d'agriculture 05

UN TERRITOIRE AGRICOLE ATTRACTIF

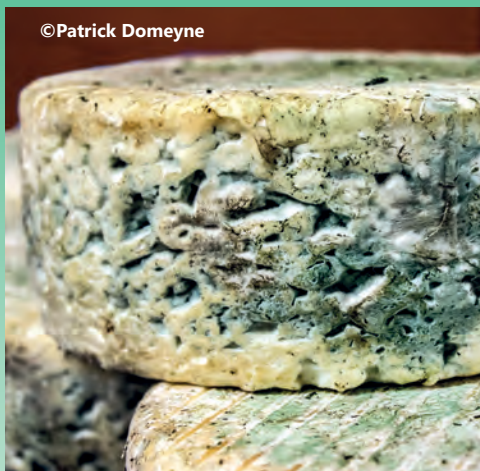
Une structuration collective producteurs-transformateurs :

- 3 fromageries
- 1 abattoir intercommunal multi espèces
- 2 projets de fromages sous AOP

Un tissu de services :

- 1 magasin de producteurs
- Des marques locales valorisant les savoirs faire locaux
- 1 Maison de l'Artisanat
- 1 Groupement d'employeurs

©Patrick Domeyne



© Chambre d'agriculture 05



© Chambre d'agriculture 05



© Chambre d'agriculture 05



DÉFINITIONS ET SIGLES

- **Ilots agricoles** : Espace agricole d'un seul tenant exploité par un même agriculteur.
- **Comptes de propriétés** : Ensemble des parcelles cadastrales appartenant à un même propriétaire ou groupe de propriétaires.
- **PAI** : Point Accueil Installation : guichet unique de renseignement et accompagnement pour les porteurs de projets en agriculture.

SOURCES

- Données Chambre d'agriculture des Hautes-Alpes - 2020
- SAFER d'après MAJIC - 2019
- Registre Parcellaire Graphique - 2018

VOS INTERLOCUTEURS



Aurélie DUBIEN - 06 80 56 62 79
aurelie.dubien@hautes-alpes.chambagri.fr

Philippe ALLEC - 06 80 56 72 37
philippe.allec@hautes-alpes.chambagri.fr



Jean-Marie DIGUE - 06 78 47 70 15
jean-marie.digue@safer-paca.com



Xavier BLETTERIE - 04 92 46 88 20
x.bletterie@pnr-queyras.fr