



MEMBRES, ELUS et PERSONNEL

Chambre d'agriculture des Hautes-Alpes

100ans
ensemble

www.chambre-agriculture05.fr
www.saveurshautalpines.fr

QU'EST-CE QU'UNE CHAMBRE D'AGRICULTURE ?

Au service du développement, des agriculteurs(trices) et des territoires ruraux

Les Chambres d'agriculture, créées en 1924, sont des établissements publics dirigés par des élus. Elles représentent l'ensemble des acteurs du monde agricole, rural et forestier : exploitants, propriétaires, salariés, groupements professionnels...

Le réseau des Chambres d'agriculture est investi de 3 missions, issues du Code rural et amendées par la Loi d'avenir de l'agriculture du 13 octobre 2014 :

- Contribuer à l'amélioration de la performance économique, sociale et environnementale des exploitations agricoles et de leurs filières
- Accompagner dans les territoires, la démarche entrepreneuriale et responsable des agriculteurs ainsi que la création d'entreprise et le développement de l'emploi
- Assurer une fonction de représentation auprès des pouvoirs publics et des collectivités territoriales

Présentes au niveau départemental, régional et national, les Chambres d'agriculture ce sont :

- 4 200 élus et plus de 8 000 personnes ;
- 103 établissements publics ;
- 89 Chambres départementales et interdépartementales d'agriculture dont 5 Chambres d'agriculture départementales d'Outre-mer ;
- 13 Chambres d'agriculture régionales et de région ;
- 1 structure nationale Chambres d'agriculture France
- 6 Chambres consulaires associées issues des collectivités d'Outre-Mer.

Le projet Stratégique de l'Agriculture 2019-2024



CONSIDÉRANT :

- Le département des Hautes-Alpes classé en zone de montagne et de haute-montagne, avec une surface de 550 000 hectares répartis en :
 - 220 000 hectares de surfaces pastorales,
 - 200 000 hectares de forêts,
 - 30 000 hectares de SAU labourables dont 14 000 hectares irrigables,
- Les évolutions climatiques et les enjeux environnementaux, notamment l'accès à la ressource en eau,
- L'évolution des méthodes de production dont l'agriculture biologique,
- Les attentes sociétales en matière d'alimentation, de santé et d'environnement,

LA VOLONTÉ DES ELUS DE LA CHAMBRE D'AGRICULTURE DES HAUTES-ALPES EST :

- d'accompagner une agriculture de montagne présente sur l'ensemble du territoire :
 - viable économiquement pour ses agricultrices-agriculteurs,
 - avec des agricultrices-agriculteurs chefs d'entreprise,
 - vivable (adaptation du travail au niveau technique et humain),
 - attractive, qui renouvelle ses générations, avec un effort de cohésion entre générations et des exploitations agricoles transmissibles,
 - agile face aux évolutions climatiques,
 - capable de communiquer sur ses pratiques respectueuses de l'environnement,
 - reconnue, en phase avec la société, et qui sait mettre en avant ses valeurs,
 - dynamique, diversifiée et innovante,
 - avec des productions valorisées par l'identification au territoire,
 - fière de son métier et de la valeur économique de ses produits,
 - avec des agricultrices-agriculteurs impliqués dans la structuration des filières.
- de développer une Chambre d'Agriculture des Hautes-Alpes :
 - MOTRICE, FÉDÉRATRICE, des agriculteurs, des structures agricoles, des structures de territoires, et des opérateurs économiques en lien avec l'agriculture.
 - IMPLIQUÉE dans son réseau et mobilisatrice de ses compétences et moyens.
 - CONSCIENTE de la nécessité d'accompagner l'agriculture, les agricultrices-agriculteurs dans des méthodes de production adaptées aux évolutions climatiques, aux attentes sociétales et aux marchés.

NOTRE PROJET

3 Axes...

AXE 1 ACCOMPAGNER L'AGRICULTURE DANS SES TRANSITIONS ÉCONOMIQUES, SOCIÉTALES ET CLIMATIQUES

AXE 2 CRÉER PLUS DE VALEURS DANS LES TERRITOIRES

AXE 3 FAIRE DIALOGUER AGRICULTURE ET SOCIÉTÉ

et 4 Valeurs



ORGANISATION DES SERVICES

DE LA CHAMBRE D'AGRICULTURE DES HAUTES-ALPES



**CHAMBRE
D'AGRICULTURE
HAUTES-ALPES**

**ACCOMPAGNER L'AGRICULTURE
DANS SES TRANSITIONS ÉCONOMIQUES,
SOCIÉTALES ET CLIMATIQUES**

**CRÉER PLUS DE VALEURS
DANS LES TERRITOIRES**

**FAIRE DIALOGUER AGRICULTURE
ET SOCIÉTÉ**

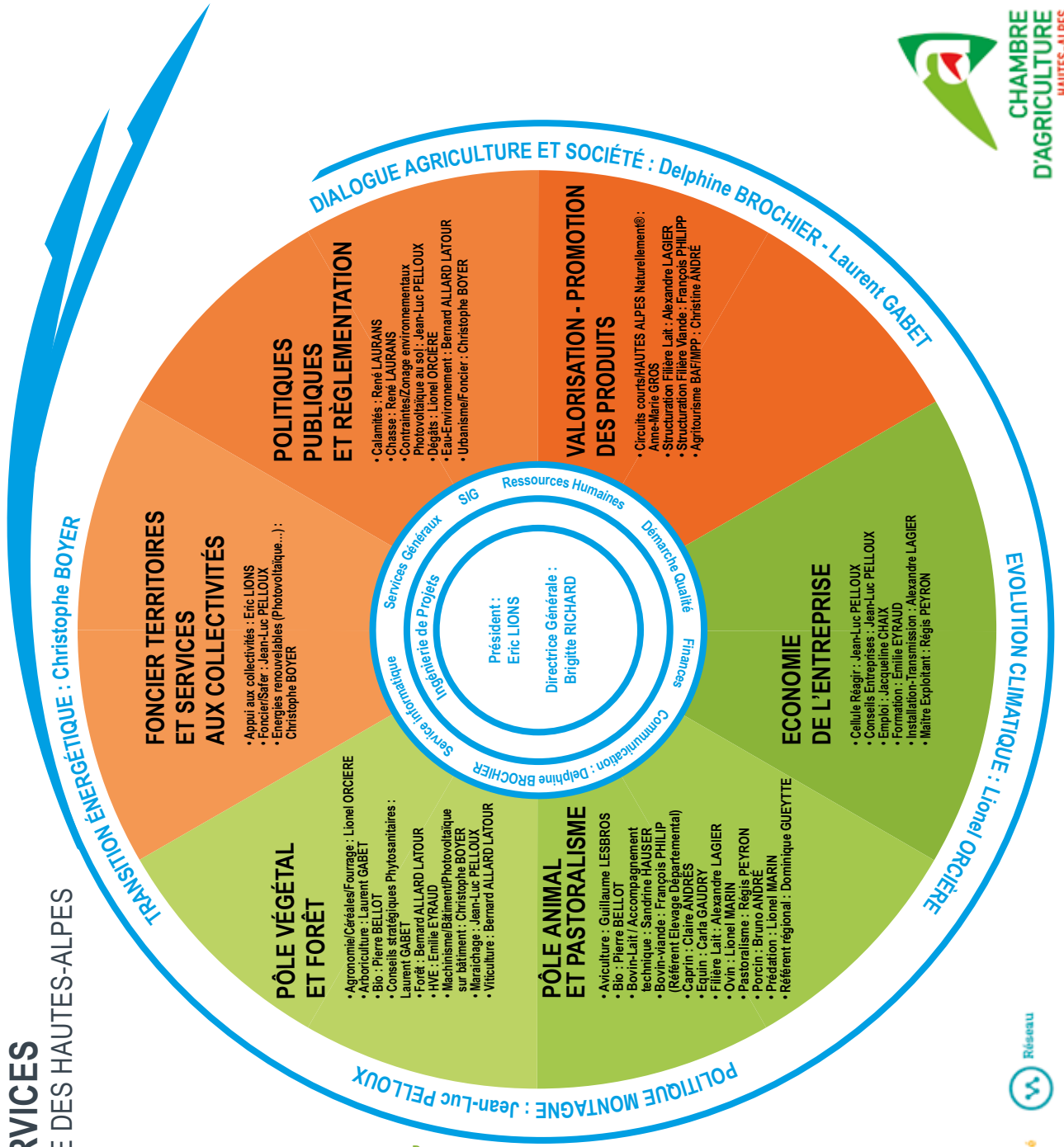


ORGANISATION DES SERVICES DE LA CHAMBRE D'AGRICULTURE DES HAUTES-ALPES ELUS RÉFÉRENTS

ACCOMPAGNER L'AGRICULTURE
DANS SES TRANSITIONS ÉCONOMIQUES,
SOCIÉTALES ET CLIMATIQUES

CRÉER PLUS DE VALEURS
DANS LES TERRITOIRES

FAIRE DIALOGUER AGRICULTURE
ET SOCIÉTÉ



Le Bureau

Le Bureau est composé de 12 membres, élus pour la durée du mandat. Réuni une fois par mois, il donne son avis, délibère sur les orientations et décisions à prendre.

Le Président de la Chambre d'agriculture est l'ordonnateur des dépenses et des recettes. Il est le représentant de l'établissement consulaire auprès des administrations de l'Etat, des collectivités territoriales et locales.



Président
Éric LIONS
Châteauroux-Les-Alpes
Éleveur Bovins Viande
Caprins Lait



3^e Secrétaire-Adjoint
Anne-Marie GROS
Chabestan
Éleveuse Ovins Viande
Bovin Elevage



1^{er} Vice-Président
René LAURANS
Ribiers
Éleveur Ovins Viande
Agriculture Biologique



4^e Secrétaire-Adjoint
Bruno ANDRÉ
Lardier et Valença
Éleveur Porcin



2^e Vice-Présidente
Emilie EYRAUD
Saint-Laurent du Cros
Éleveuse Ovins Viande



5^e Secrétaire-Adjoint
Lionel ORCIÈRE
Rambaud
Éleveur Ovins Viande



3^e Vice Président
Jean-Luc PELLOUX
Veynes
Éleveur Bovins Viande
Céréaliier - Maraîcher
Agriculture Biologique



6^e Secrétaire-Adjoint
Bernard ALLARD LATOUR
Remollon
Viticulteur



4^e Vice-Président
Laurent GABET
Ventavon
Arboriculteur
Agriculture Biologique

INVITÉS PERMANENTS



Secrétaire
Christophe BOYER
La Fare en Champsaur
Éleveur Ovins Viande



Christine ANDRÉ
Chabottes
Éleveuse Bovin Lait
Agritourisme



1^{er} Secrétaire-Adjoint
Sandrine HAUSER
Sigoyer
Éleveuse Bovins Lait



Delphine BROCHIER
Saint-Julien en Champsaur
Salariée MSA



2^e Secrétaire-Adjoint
Dominique GUEYTTE
Rosans
Éleveur Ovins Viande



Alexandre LAGIER
Saint-André d'Embrun
Éleveur Bovins Lait Bio
Agriculture Biologique

La Session

La session (ou l'assemblée plénière) est structurée sous forme de collèges représentant les exploitants agricoles, les anciens exploitants, les propriétaires et usufruitiers, les salariés de l'agriculture, les structures agricoles « syndicales et économiques » et le CRPF. Elle se réunit de 2 à 3 fois par an. Composée de 34 membres élus, 1 président d'honneur et 4 membres associés, elle définit les grandes orientations de la politique agricole départementale et assure sa diffusion dans les instances où siègent ses membres.

CHEFS D'EXPLOITATIONS ET ASSIMILÉS (Collège 1)

Claire ANDRES - Pierre BELLOT
Jean-Louis BROCHIER
Emilie EYRAUD - Laurent GABET
Anne-Marie GROS
Dominique GUEYTTE
Sandrine HAUSER
Joseph JOUFFREY
Alexandre LAGIER - René LAURANS
Éric LIONS - Michelle MARGIOTTA
Lionel MARIN - Sylvain MARTIN
Pierre-Yves MOTTE
Lionel ORCIÈRE - Régis PEYRON

PROPRIÉTAIRES ET USUFRUITIERS (Collège 2)

Bernard ALLARD LATOUR

SALARIÉS DE LA PRODUCTION AGRICOLE (Collège 3a)

Anne-Marie GAS-BELTRAN
Eric GAYDOU
Jean-Marie LAUGIER

SALARIÉS DES GROUPEMENTS AGRICOLES (Collège 3b)

Sylvie BESSUEILLE
Delphine BROCHIER
Marie-Françoise FOURNIE

ANCIENS EXPLOITANTS (Collège 4)

Jacqueline CHAIX

COOPÉRATIVES AGRICOLES DE PRODUCTION (Collège 5a)

Guillaume LESBROS

AUTRES COOPÉRATIVES ET SICA (Collège 5b)

Bruno ANDRÉ
Christine ANDRÉ
Roland BERNARD

CAISSES DE CRÉDIT AGRICOLE (Collège 5c)

Jean-Luc PELLOUX

CAISSES D'ASSURANCES MUTUELLES AGRICOLES ET DE MSA (Collège 5d)

François PHILIP

ORGANISATIONS SYNDICALES À VOCATION GÉNÉRALE D'EXPLOITANTS AGRICOLES (Collège 5e)

Christophe BOYER

REPRÉSENTANT LE CRPF

Marie-Christine RENAUD

MEMBRES ASSOCIÉS

Michel ORCIÈRE, Président d'honneur

Jean-Michel ARNAUD, Président de l'Association des Maires 05

Carla GAUDRY, Eleveuse Equins

Bernard ILLY, Président de la Coopérative Alpesud

Philippe BOISSET, Président de la Fédération des Chasseurs



L'organigramme des services

- **Président : Éric LIONS - 06 83 51 60 31**
- **Directrice générale : Brigitte RICHARD - 06 80 67 05 23**
- **Attachée de Direction : Pascale JACQUEMIN - 04 92 52 55 66**

MOYENS GÉNÉRAUX

- Accueil - Moyens généraux
Christine MAZAN 04 92 52 53 00 christine.mazan@hautes-alpes.chambagri.fr
- Agent Comptable
Lionel MARCHAND (DGFIP)
- Comptabilité Finances
(personnel Chambre Régionale)
France VIADUC 04 92 52 53 00 f.viaduc@paca.chambagri.fr
Laurent LE NORGANT 04 92 52 53 07 laurent.lenorgant@paca.chambagri.fr
- Démarche Qualité des Services
Jocelyn MATHIEU 06 80 56 52 02 jocelyn.mathieu@hautes-alpes.chambagri.fr
Isabelle IUSPA 04 92 52 85 09 isabelle.iuspa@hautes-alpes.chambagri.fr
- Gestion bâtiment / Véhicules
Jocelyn MATHIEU 06 80 56 52 02 jocelyn.mathieu@hautes-alpes.chambagri.fr
- Chargée de communication
PAO utils de com/ Site Internet
Isabelle IUSPA 04 92 52 85 09 isabelle.iuspa@hautes-alpes.chambagri.fr
- Ressources humaines
Pascale JACQUEMIN 04 92 52 55 66 pascale.jacquemin@hautes-alpes.chambagri.fr
Alexandra SITRUK
(personnel Chambre Régionale)
- Service Informatique
Emmanuel CELOT 06 58 48 22 48 emmanuel.celot@apca.chambagri.fr
(personnel CDAF)
Régis EVRARD 06 98 19 23 04 regis.evrard@apca.chambagri.fr
(personnel CDAF)
- Cartographie SIG
Florence GUIRADO 06 80 67 98 64 florence.guirado@hautes-alpes.chambagri.fr

INGÉNIERIE DE PROJETS

- Catherine MONTROZIER 07 89 20 47 21 catherine.montrozier@hautes-alpes.chambagri.fr
Nathalie DELEAN 04 92 53 27 09 nathalie.delean@hautes-alpes.chambagri.fr

PÔLE ANIMAL ET PASTORALISME

COORDINATRICE :

GIRARD Nathalie - 06 80 67 79 26 - nathalie.girard@hautes-alpes.chambagri.fr

Equipe :

- Agri-Environnement - Politique Montagne
Nathalie GIRARD - 06 80 67 79 26
nathalie.girard@hautes-alpes.chambagri.fr
- Assistante
Marie FONTANILI - 04 92 52 53 03
marie.fontanili@hautes-alpes.chambagri.fr
- Conseillère bovins lait
Références et appui technique bovin lait
Angélique ANDRIEU - 06 80 72 42 22
angelique.andrieu@hautes-alpes.chambagri.fr
- Conseillère bovins viande
Références bovin viande
Certification environnementale (HVE)
Julie BOYER - 07 89 20 46 91
julie.boyer@hautes-alpes.chambagri.fr
- Conseiller Ovin/Bâtiments-Equipements
Références et appui technique Ovin
Ovitel - Contrat de transition
Dorian MEIZEL - 06 77 63 19 37
dorian.meizel@hautes-alpes.chambagri.fr
- Conseillère Ovin-Viande
Références et appuis technique Ovin
Ovitel
Elodie LAGIER - 06 80 67 99 12
elodie.lagier@hautes-alpes.chambagri.fr
- Conseillère Productions Animales
Appui technique en élevage et prédation
Laurie ENRICO - 07 89 28 16 40
laurie.enrico@hautes-alpes.chambagri.fr
- Référent Bio Elevage
Changement climatique - PAC
Diagnostic carbone - Conseiller DEXEL
Plan d'épandage
Sébastien GUION - 06 80 67 99 88
sebastien.guion@hautes-alpes.chambagri.fr

POLE ÉCONOMIE DE L'ENTREPRISE

COORDINATRICE :

MONTROZIER Catherine - 07 89 20 47 21 - catherine.montrozier@hautes-alpes.chambagri.fr



Equipe :

• Conseillère Formations

Sophie LECLERCQ - 07 88 29 15 03
sophie.leclercq@hautes-alpes.chambagri.fr

• Conseillère Installation
Cellule Reagir - MESE
Agriculteurs Fragilisés

Sophie SIMIAND - 07 89 20 47 06
sophie.simiand@hautes-alpes.chambagri.fr

• Conseiller Installation
Projet Professionnel Personnalisé
Plan d'Entreprise - Conseil Entreprise

Lionel JACQUEMIN - 06 80 67 99 67
lionel.jacquemin@hautes-alpes.chambagri.fr

• Conseiller Point Accueil
Installation et Projet Professionnel
Personnalisé - Pré instruction
Installation

Gilles RAMBAUD - 04 92 53 27 06
gilles.rambaud@hautes-alpes.chambagri.fr

• Conseiller Transmission / Installation
Point Accueil Transmission

Philippe ALLEC - 06 80 56 72 37
philippe.allec@hautes-alpes.chambagri.fr

• GUE - PAI - PPP
Assistante Installation / Transmission

Anne-Claude BOREL - 04 92 52 53 34
anne-claude.borel@hautes-alpes.chambagri.fr

• Maître Apprentissage
Assistante Aide GUE

Christine MAZAN - 04 92 52 53 00
christine.mazan@hautes-alpes.chambagri.fr

COORDINATRICE :

MATHIEU Jocelyn - 06 80 56 52 02 - jocelyn.mathieu@hautes-alpes.chambagri.fr

Equipe :

- Assistante Marie FONTANILI - 04 92 52 53 03
marie.fontanili@hautes-alpes.chambagri.fr
- Conseiller Commission Foncière Photovoltaïque Jocelyn MATHIEU - 06 80 56 52 02
jocelyn.mathieu@hautes-alpes.chambagri.fr
- Conseillère Foncier Etude Aménagement Foncier Marlene EYMOND - 06 80 56 46 59
marlene.eymond@hautes-alpes.chambagri.fr
- Etude aménagement foncier Relation avec les collectivités locales Fanny BERTRAND - 06 84 95 25 53
fanny.bertrand@hautes-alpes.chambagri.fr
- Terr'Aménagement Cartographie SIG - Mission Urbanisme Florence GUIRADO - 06 80 67 98 64
florence.guirado@hautes-alpes.chambagri.fr



PÔLE POLITIQUES PUBLIQUES ET RÉGLEMENTATION

COORDINATEUR :

MATHIEU Jocelyn - 06 80 56 52 02 - jocelyn.mathieu@hautes-alpes.chambagri.fr



Equipe :

- Assistante
Marie FONTANILI - 04 92 52 53 03
marie.fontanili@hautes-alpes.chambagri.fr
- Conseiller gestion Eau Irrigation
Gestion quantitative de l'eau
Accompagnement des ASA
Victor GOUY - 06 80 56 42 44
victor.gouy@hautes-alpes.chambagri.fr
- Conseiller Urbanisme - Avis consulaires
Dégâts de gibier/chasse
Gestion des crises
Jocelyn MATHIEU - 06 80 56 52 02
jocelyn.mathieu@hautes-alpes.chambagri.fr
- Conseiller Suivi des Politiques de l'Eau
Prélèvements individuels d'eau
Organisme Unique de gestion collective
OUGC
Hervé MOYNIER - 06 82 91 76 18
herve.moynier@hautes-alpes.chambagri.fr

PÔLE VALORISATION - PROMOTION DES PRODUITS

COORDINATRICE :

MALFATTO Isabelle - 07 89 20 47 42 - isabelle.malfatto@hautes-alpes.chambagri.fr

Equipe :

- Assistante Marie FONTANILI - 04 92 52 53 03
marie.fontanili@hautes-alpes.chambagri.fr
- Chargée de développement Promotion HAUTES ALPES Naturellement® Amandine CAMOIN -06 80 67 66 99
amandine.camoin@hautes-alpes.chambagri.fr
- Conseillère Agritourisme Circuits courts - Bienvenue à la Ferme Concours Général Agricole Isabelle MALFATTO - 07 89 20 47 42
isabelle.malfatto@hautes-alpes.chambagri.fr
- Conseillère Agritourisme Circuits courts - Bienvenue à la Ferme Marchés des Producteurs de Pays Cassandra DOURLLEN - 06 80 56 57 94
cassandra.dourlen@hautes-alpes.chambagri.fr
- Structuration des Filières Bien Être animal Laurie ENRICO - 06 80 67 05 23
laurie.enrico@hautes-alpes.chambagri.fr
- Structuration des Filières Végétales Signes Officiels de Qualité Anaïs SIGNORET - 06 80 56 48 44
anaïs.signoret@hautes-alpes.chambagri.fr



PÔLE VÉGÉTAL ET FORÊT

COORDINATRICE :

MONTROZIER Catherine - 07 89 20 47 21 - catherine.montrozier@hautes-alpes.chambagri.fr



Equipe :

- Assistante
Marie FONTANILI - 04 92 52 53 03
marie.fontanili@hautes-alpes.chambagri.fr
- Conseillère Agriculture Biologique
Mes P@rcelles
Coline BRAUD - 06 80 67 99 29
coline.braud@hautes-alpes.chambagri.fr
- Conseiller Arboriculture
Appui technique individuel
Arboriculture Biologique
Eric ALLARD - 06 07 56 52 99
eric.allard@hautes-alpes.chambagri.fr
- Conseillère Arboriculture
Appui technique individuel
Agriculture Biologique
Lucie BONNARDOT - 06 80 67 06 90
lucie.bonnardot@hautes-alpes.chambagri.fr
- Conseillère Arboriculture
Réseau Dephy
Julie PRADAL-MEIZEL - 06 80 67 99 27
julie.pradal@hautes-alpes.chambagri.fr
- Conseiller Forêt-Bois
Forêt Privée - Bois Energie
Vergers à champignon
Agroforesterie
Jean-Michel RAYNE - 06 80 56 43 73
jean-michel.rayne@hautes-alpes.chambagri.fr
- Conseiller Machinisme /
Agro-Equipements
Bâtiments et Equipements
Energies renouvelables
Eric MEYNADIER - 06 80 67 99 73
eric.meynadier@hautes-alpes.chambagri.fr
- Conseillère Productions Végétales
Certiphyto - Conseil stratégique Phyto
HVE
Mathilde CHABOT - 07 82 20 47 03
mathilde.chabot@hautes-alpes.chambagri.fr

MEMBRES, ELUS et PERSONNEL

Chambre d'agriculture des Hautes-Alpes



CONTACT

Chambre d'agriculture des Hautes-Alpes

2 Rue Paul Aubert - 05010 Gap Cedex - 04 92 52 53 00

chambre05@hautes-alpes.chambagri.fr

Horaires d'ouverture au public : 8h30-12h / 13h30-17h30 (16h30 en juillet et août)

www.chambre-agriculutre05.fr - www.saveurshautalpines.fr



« La chambre d'agriculture des Hautes-Alpes est agréée par le Ministère en charge de l'agriculture pour son activité de conseil indépendant à l'utilisation de produits phytopharmaceutiques sous le n° IF01762 dans le cadre de l'agrément multi-sites porté par l'APCA ».

La certification Afnor vous assure la qualité de notre service. Activité Formation certifiée Qualiopi

