

Protection de la Salade sous abri

Démonstration Réseau Ferme Dephy



**aGRICULTURES
& TERRITOIRES**
CHAMBRE D'AGRICULTURE
BOUCHES-DU-RHÔNE

28/01/2020

RESEAU DEPHY



Ecophyto v.2 => horizon 2025 = **-50%**

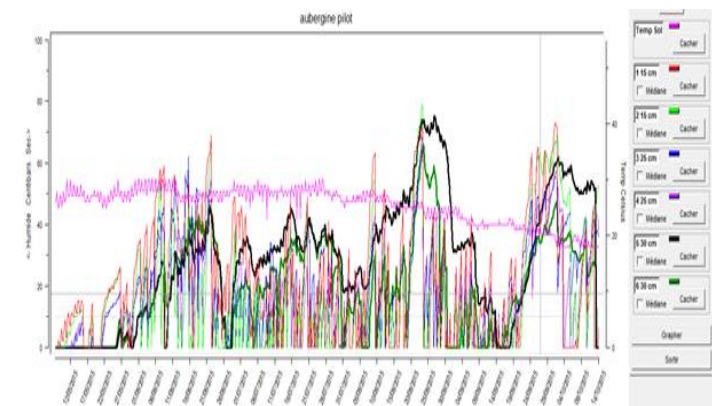
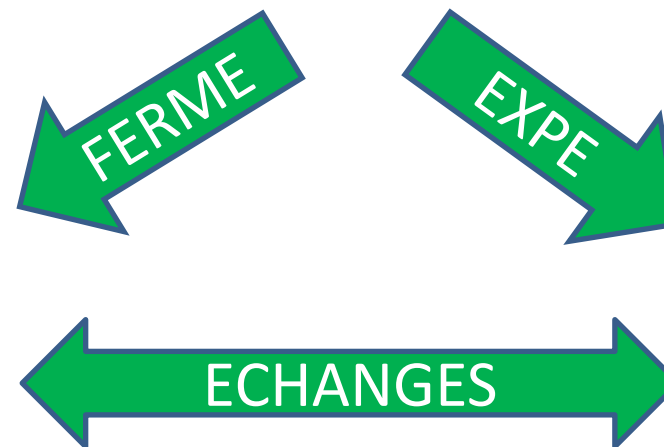


ÉCOPHYTO
DEPHY | RÉDUIRE ET AMÉLIORER
L'UTILISATION DES PHYTOS

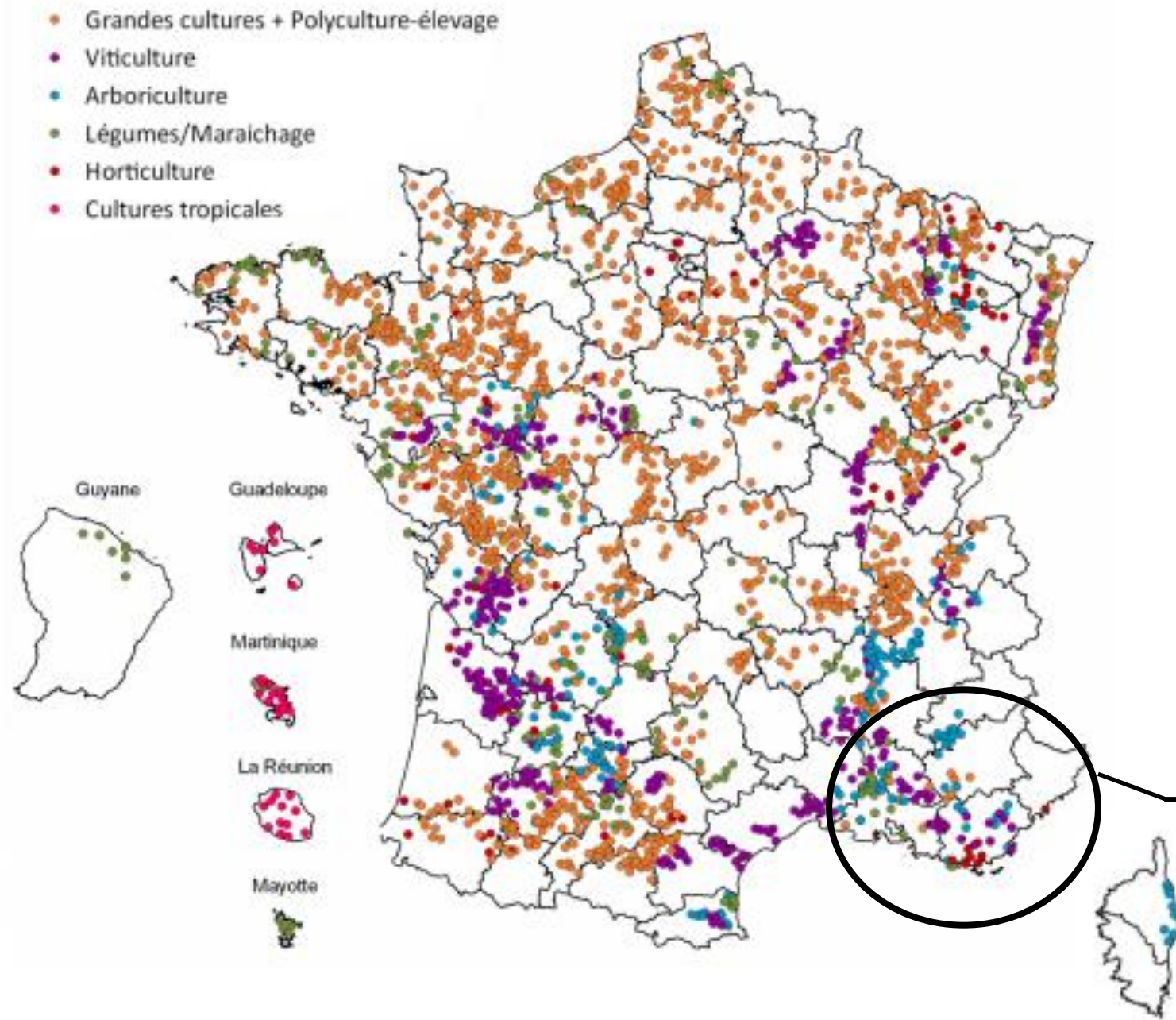
Démonstration, **E**xpérimentation, **P**roduction de références sur les systèmes économes en produits p**H**ytosanitaires



Démonstration Concombre Juin 2016



RESEAU FERME



3060 agriculteurs

257 groupes d'agriculteurs

126 lycées agricoles

34 groupes en maraîchage
et productions légumières

16 groupes en Provence

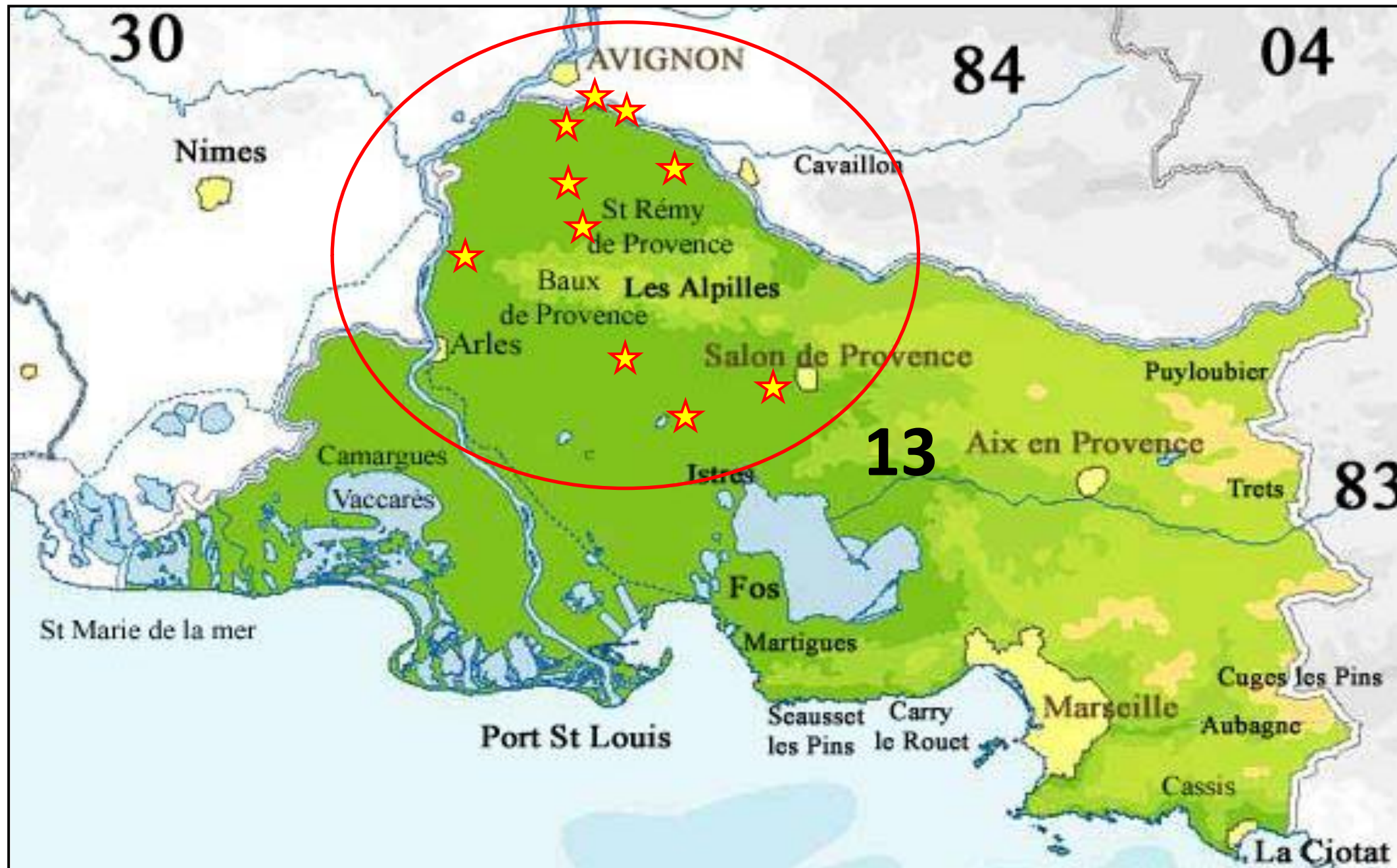
3 groupes en maraîchage

dt 1 groupe **depuis 2011**

dt 2 nouveaux groupes
depuis 2016

Carte du Réseau Dephy Ferme au 1^{er} avril 2017

Réseau Ferme CA13



PROTECTION AB - PUCERON



Extrait de la Fiche de Protection de la Laitue 2019-2020 - APREL

NATURALIS

Beauveria bassiana

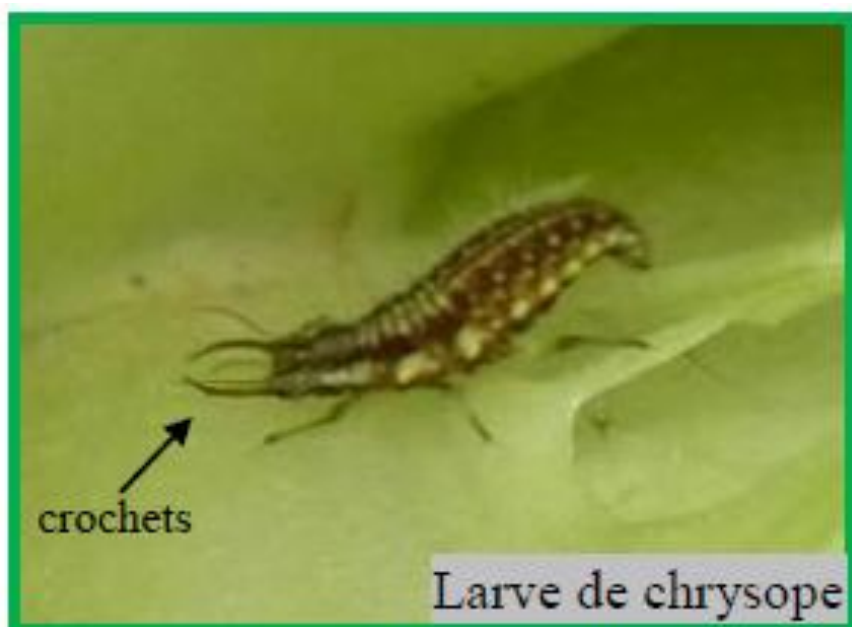


Nasonovia ribisnigri

Produit nouveau, manque de référence d'efficacité

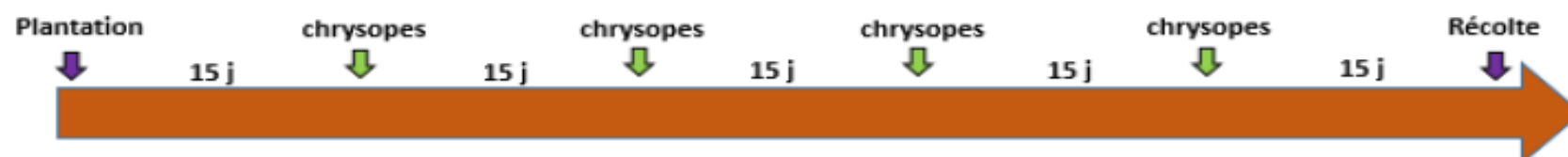
⇒ Utilisation de la stratégie de protection chrysope : création en 2012 dans le réseau Ferme Dephy et développement suite aux essais menés (2013-2015)

Fiche – Salade d'abri en Provence, se Protéger des pucerons sous abris – 2017
Disponible sur www.chambre-agriculture13.fr et Bulletin13'Maraichage n°22



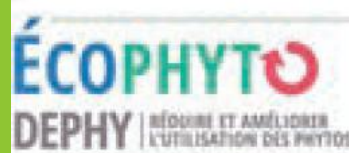
Stratégie préventive

Dose : 5 larves de chrysope/ m², en plein



Coût d'un lâcher : 0,06€HT/m² (ref. 2017)

Temps de lâcher : 2,5h à 3h/ha



Action pilotée par le ministère chargé de l'agriculture et le ministère chargé de l'environnement, avec l'appui financier de l'agence française pour la biodiversité, par les crédits issus de la redevance pour pollutions diffuses, attribués au financement du plan Écophyto.

PROTECTION PUCERON AB



EARL MAS JOSUAN – SAU de 3 ha sous abri tunnel plastique en AB depuis 2 ans

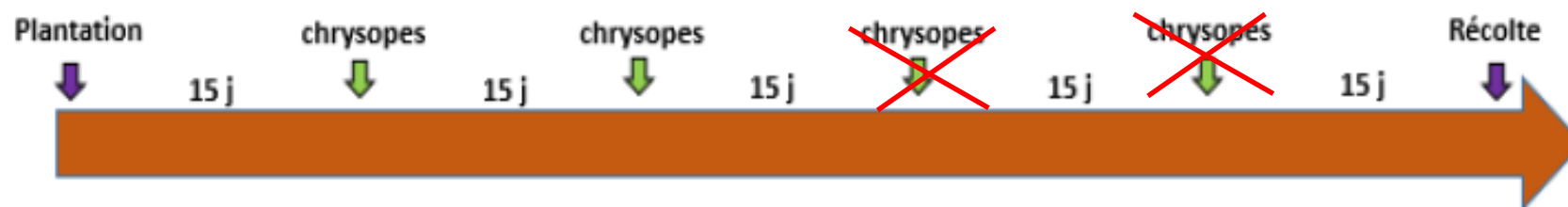


2019-2020 : Laitues : 7500 m² ; Fenouil : 7500 m² ; 1,5 ha d'engrais vert vesce

Dernières plantations : 04-12 novembre 2019

Variétés : batavia blonde Naturabella - BI 16-36, non Nr(0) ;
feuille de chêne rouge Kassian - BI16-32,34,36 / Nr(0)

Contrôle des plants, et des cultures, pas de puceron :

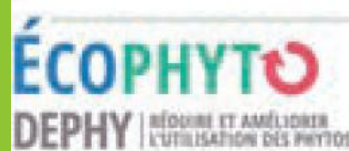


Interventions sanitaire UAB et biocontrôle :

- Mollusques : SluXX HP (phosphate ferrique) à 7kg/ha
- Oïdium : Thiovit jet microbilles (soufre) à 4kg/ha (03/12 et 04/01)
- Pourritures du collets Amylo-X (*B. amyloliquefaciens*) : 20/01

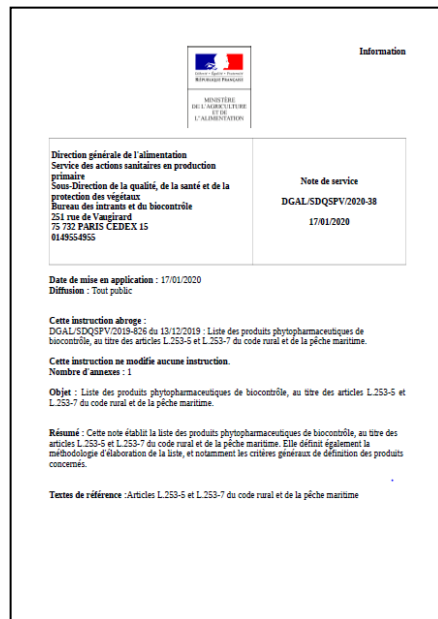
Fertilisation de fond :
(suite à analyse de sol)
Amendements organique
MV100 à 3,5 T/ha
+ fertilisant organique OVI
SK 4-5-10 700kg/ha

En cours de culture :
engrais foliaire oligo-
éléments SCUDO 0,5L/ha



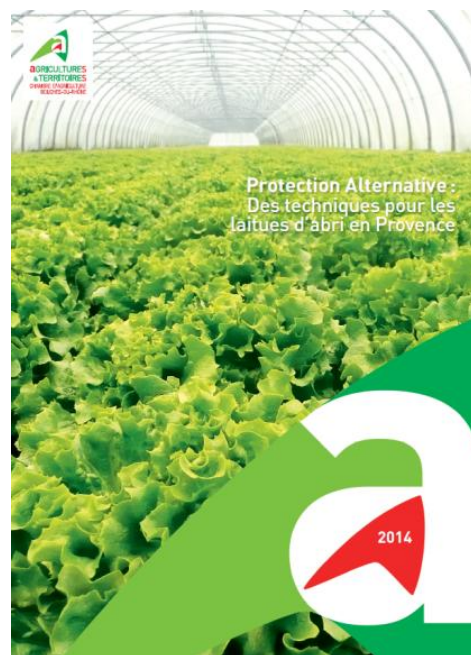
Action pilotée par le ministère chargé de l'agriculture et le ministère chargé de l'environnement, avec l'appui financier de l'agence française pour la biodiversité, par les crédits issus de la redevance pour pollutions diffuses, attribués au financement du plan Ecophyto.

BAISSE DES INTRANTS



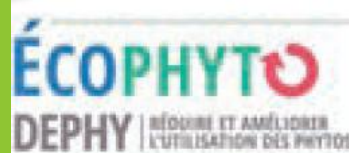
Les produits de Biocontrôle :
Produits inscrits sur la liste des produits de biocontrôle établie par le Ministère de l'agriculture au titre des articles L.253-5 et L.253-7 du code rural.
MàJ- Note de service DGAL/SDQSPV/2020-38 du 17/01/2020 (site internet Draaf Paca)

Produits de biocontrôle en salade
Fiche de Protection de la Laitue 2019-2020 - APREL www.aprel.fr



Fiche – Protection alternative, des techniques pour les salades d'abris en Provence, 2014 disponible sur www.chambre-agriculture13.fr
Gestion de la conduite culturale :

- ⇒ Fertilisation
 - ⇒ Aération
 - ⇒ Irrigation
- + techniques culturales
 - + matériel végétal
 - + agents de biocontrôle



Action pilotée par le ministère chargé de l'agriculture et le ministère chargé de l'environnement, avec l'appui financier de l'agence française pour la biodiversité, par les crédits issus de la redevance pour pollutions diffuses, attribués au financement du plan Ecophyto.

BAISSE DES INTRANTS



EARL MAS DU MOULIN – SAU 5 ha sous abri tunnel plastique et 2 ha de serre verre



2019-2020 : Laitues : 2,5 ha

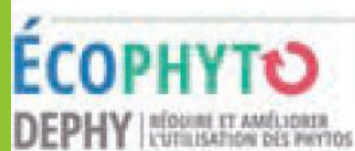
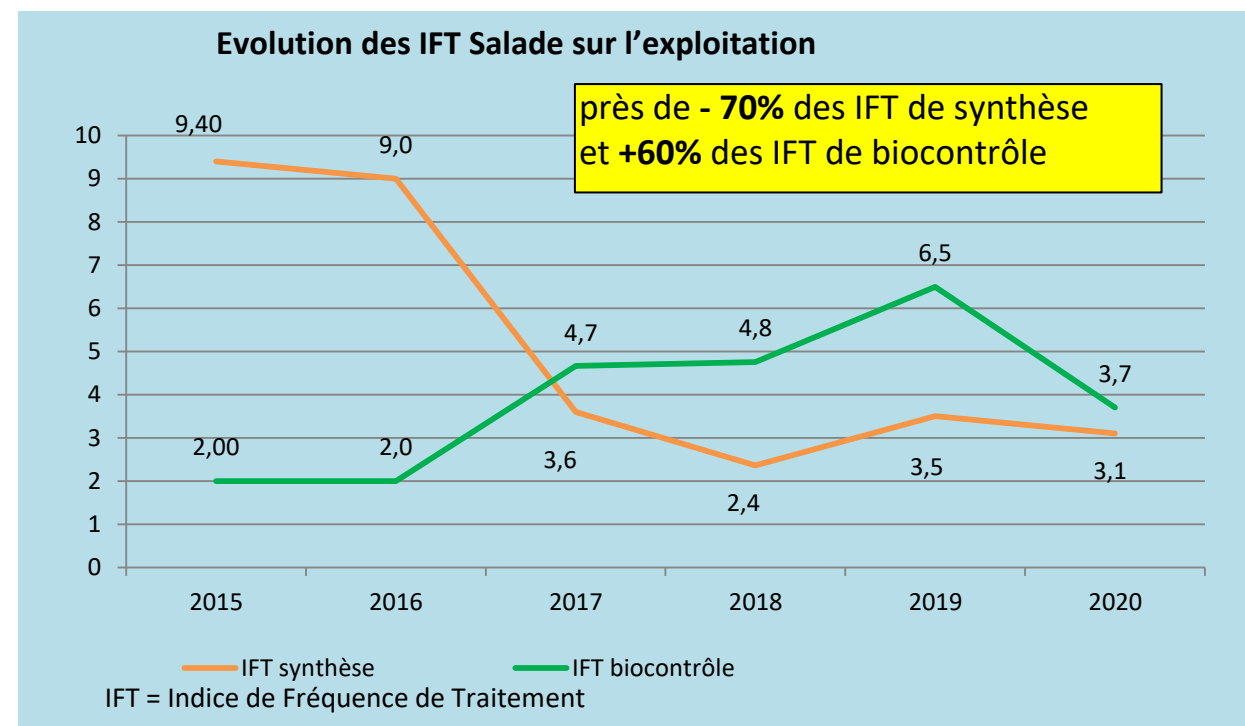
Dernières plantations : 13 novembre 2019

Variétés : plusieurs typologies – toutes Bl 16-36, Nr(0) /non
 Contrôle très régulier des cultures + prophylaxie

Fertilisation de fond :
 (suite à analyse de sol)
 Amendements organique
 HumiActiv 4 T/ha
 + fertilisant (5-2-9) à 2T/ha

Produits de biocontrôle utilisés :

Date	Produit	Substance active	Cible
13 nov	Sluxx HP	Phosphate ferrique	mollusque
20 nov	Tri-soil	Trichoderma atroviridae	rhizoctonia et sclérotinia
20 nov	Contans WG	Coniothyrium minitans	sclérotinia
06 janv	Amylo-X	Bacillus amyloliquefaciens	botrytis, sclérotinia
10 janv	Amylo-X	Bacillus amyloliquefaciens	botrytis, sclérotinia



Action pilotée par le ministère chargé de l'agriculture et le ministère chargé de l'environnement, avec l'appui financier de l'agence française pour la biodiversité, par les crédits issus de la redevance pour pollutions diffuses, attribués au financement du plan Écophyto.