

PROagri

POUR VOUS. AUJOURD'HUI. ET DEMAIN

BON DIAGNOSTIC CARBONE

Réduisez votre empreinte carbone et votre facture énergétique en bénéficiant du soutien Plan de relance

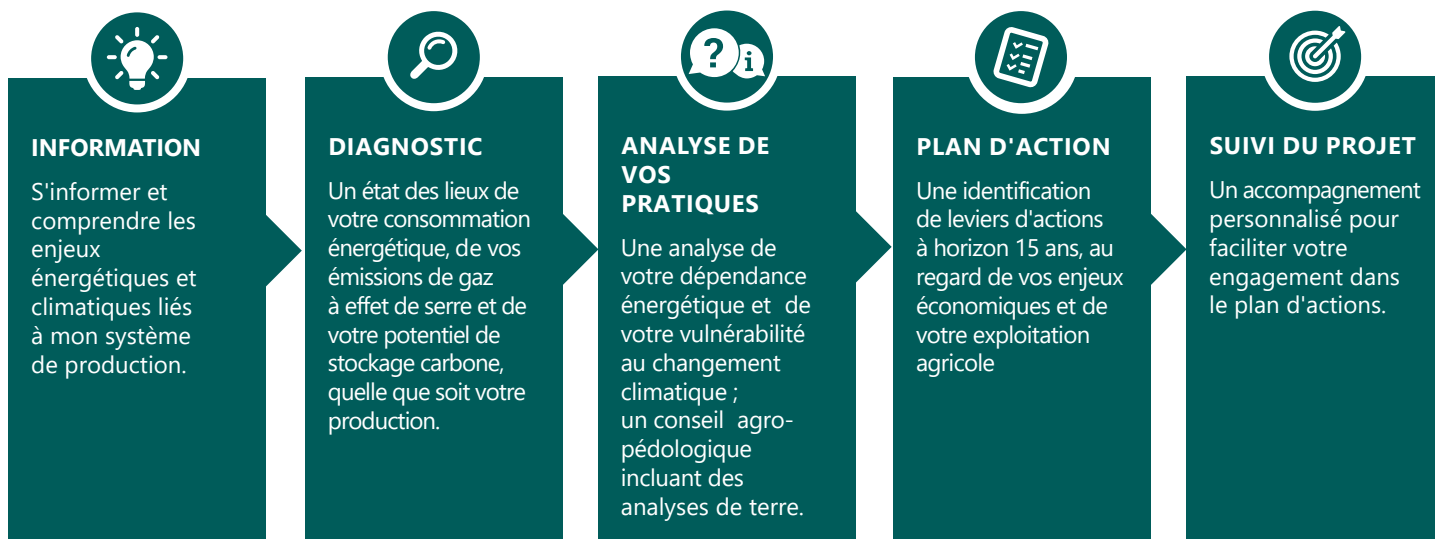


- Un accompagnement clé en main, adapté à votre exploitation
- Un conseil qui allie réduction de votre empreinte carbone, de votre facture énergétique, de vos charges d'exploitation et une optimisation de vos revenus
- Une expertise transversale de nos conseillers pour engager votre exploitation dans la transition énergétique et climatique
- Une démarche de réduction d'empreinte carbone complémentaire dans le cas d'une démarche d'installation

Engagez une démarche
de progrès sur
votre exploitation



Profitez de l'opportunité de bénéficier du Bon diagnostic carbone dans le cadre du Plan de relance avec les Chambres d'agriculture



..... **!** SOUSCRIVEZ A LA DÉMARCHE BON DIAGNOSTIC CARBONE DES MAINTENANT ➔

Pourquoi s'engager dans un projet bas carbone accompagné par les Chambres d'agriculture ?

- Réduire votre facture énergétique et gagnez en efficacité économique
- Adaptez votre système de production au changement climatique
- Valorisez l'image de votre exploitation
- Profitez du Label Bas Carbone pour augmenter vos revenus
- Réduisez les effets du changement climatique sur votre exploitation

**LABEL BAS
CARBONE**



Un tarif
très attractif :

90 %

**du coût du conseil
pris en charge par l'Etat**

Ne perdez pas de temps !

Contactez le conseiller de votre Chambre
d'agriculture pour bénéficier du Bon diagnostic carbone

Claude BAURY : 04 42 23 91 18 / 04 42 23 06 11
c.baury@bouches-du-rhone.chambagri.fr

Un accompagnement conçu avec



**AGRICULTURES
& TERRITOIRES**
CHAMBRE D'AGRICULTURE
PROVENCE-ALPES-CÔTE D'AZUR