

PROagri

POUR VOUS. AUJOURD'HUI. ET DEMAIN



BON DIAGNOSTIC CARBONE

Réduisez votre empreinte carbone et votre facture énergétique en bénéficiant du soutien Plan de relance



- Un accompagnement clé en main, adapté à votre projet global d'exploitation
- Un conseil qui allie réduction de votre empreinte carbone, de vos charges d'exploitation et une optimisation de vos revenus
- une expertise transversale de nos conseillers pour engager votre exploitation dans la transition énergétique et climatique
- Une démarche de réduction d'empreinte carbone complémentaire à votre démarche d'installation

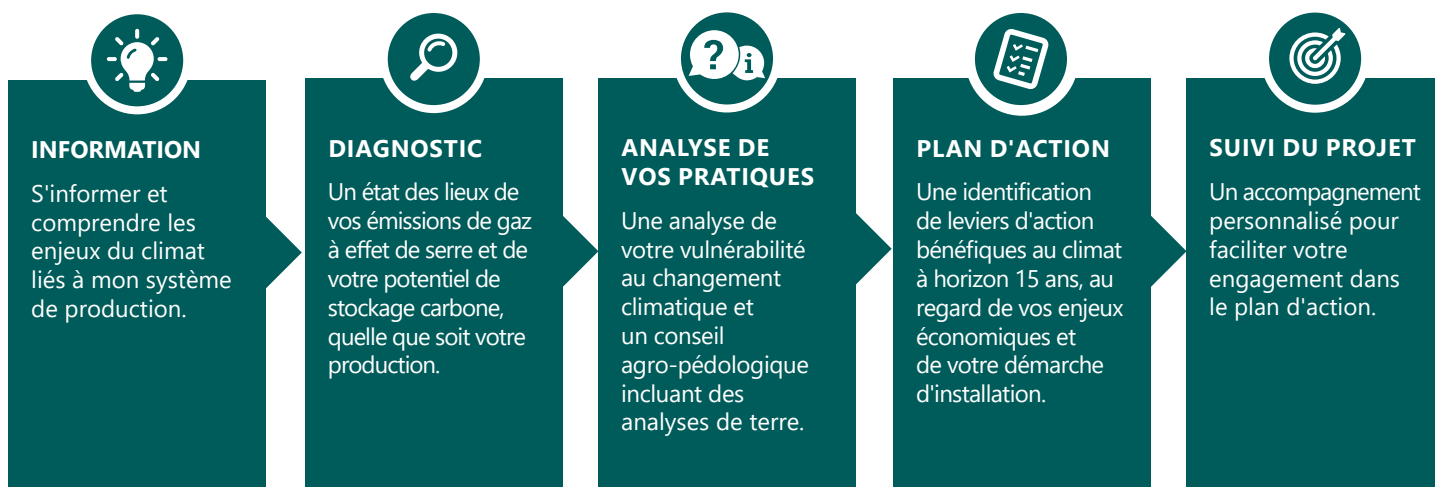
www.chambre-agriculture83.fr


AGRICULTURES
& TERRITOIRES
CHAMBRE D'AGRICULTURE
VAR

Engagez une démarche
de progrès sur
votre exploitation



Profitez de l'opportunité de bénéficier du Bon diagnostic carbone dans le cadre du Plan de relance avec les Chambres d'agriculture



..... **!** SOUSCRIVEZ À LA DÉMARCHE BON DIAGNOSTIC CARBONE ENTRE 2021 ET 2022 ▶

Pourquoi s'engager dans un projet bas carbone accompagné par les Chambres d'agriculture ?

- **Gagnez en efficacité économique** sur votre exploitation
- **Adaptez votre système de production** au changement climatique
- **Valorisez l'image de votre exploitation**
- **Profitez du Label Bas Carbone** pour **augmenter vos revenus**
- **Réduisez les effets du changement climatique** sur votre exploitation



**Un tarif
très attractif :**

**90 % du coût
du conseil
pris en charge par l'Etat**

Ne perdez pas de temps !

Contactez le conseiller de votre Chambre
d'agriculture pour bénéficier du Bon diagnostic Carbone

Nelly JOUBERT
04 94 50 54 82 - 06 35 53 16 10
nelly.joubert@var.chambagri.fr

Un accompagnement conçu avec

