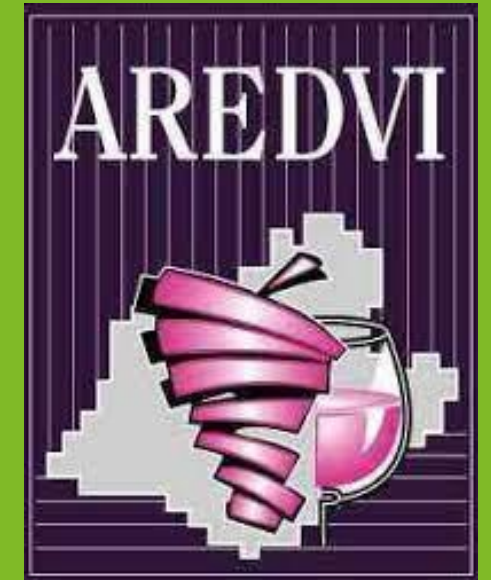


LES TECHNIQUES DE GREFFAGE

Un mode de reproduction végétative millénaire
qui consiste à faire fusionner deux parties végétales:
le greffon et le porte greffe

Etienne Delbos



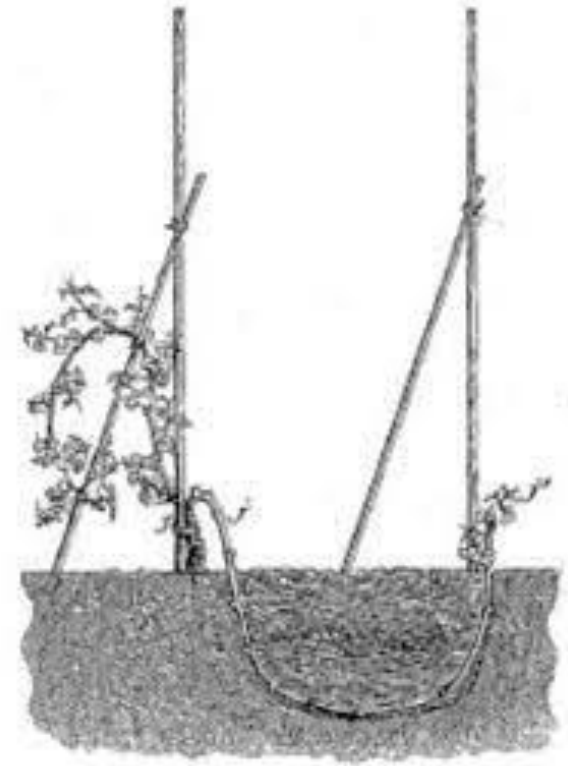
Les techniques de greffage

Qu'est-ce que le greffage?



Un peu d'histoire : avant le Phylloxéra

- Une viticulture paysanne vivrière et peu structurée
- Mode de multiplication de la vigne par marcottage / provignage



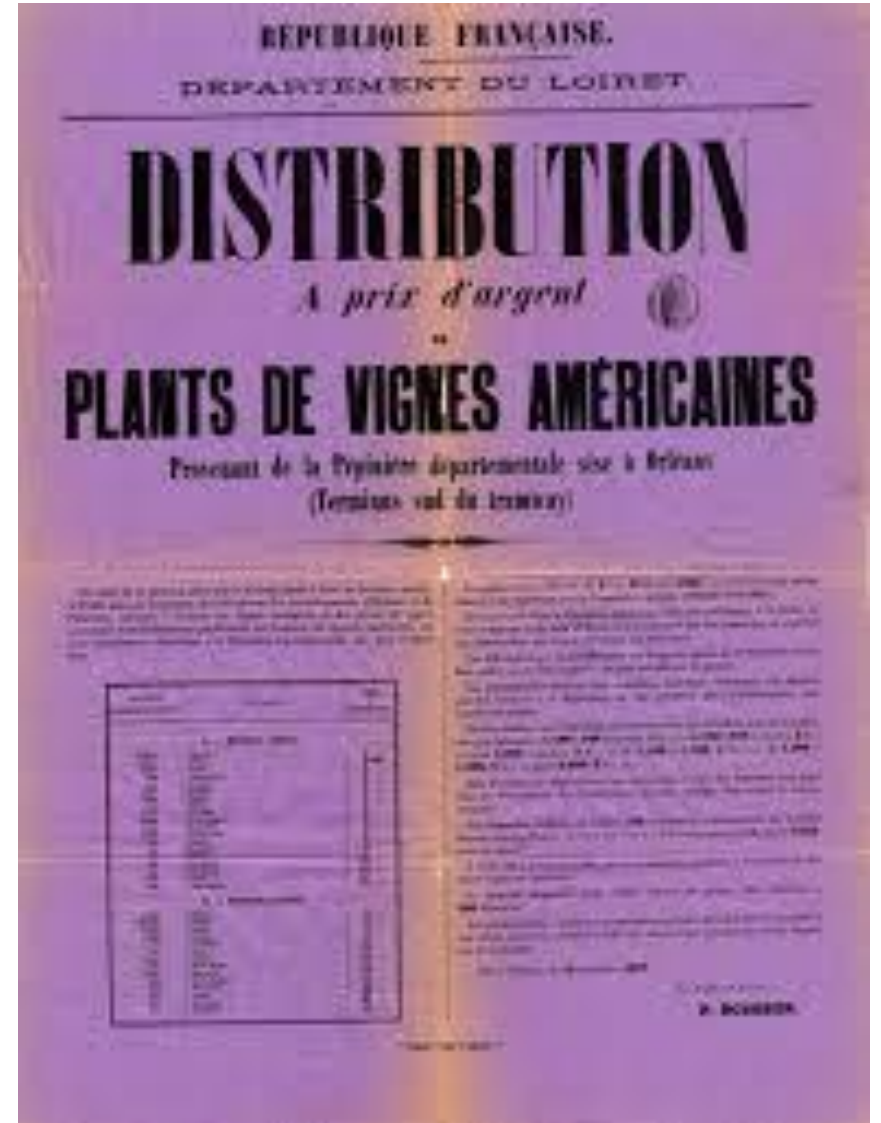
La crise du Phylloxéra

- Dépérissement des vignobles de *Vitis vinifera* plantés francs de pied
- Parades :
 - Désinfection des sols, submersion...
 - Mais surtout le greffage des *Vitis vinifera* sur des porte greffes tolérants au phylloxera



L'après Phylloxera, un vignoble en pleine mutation

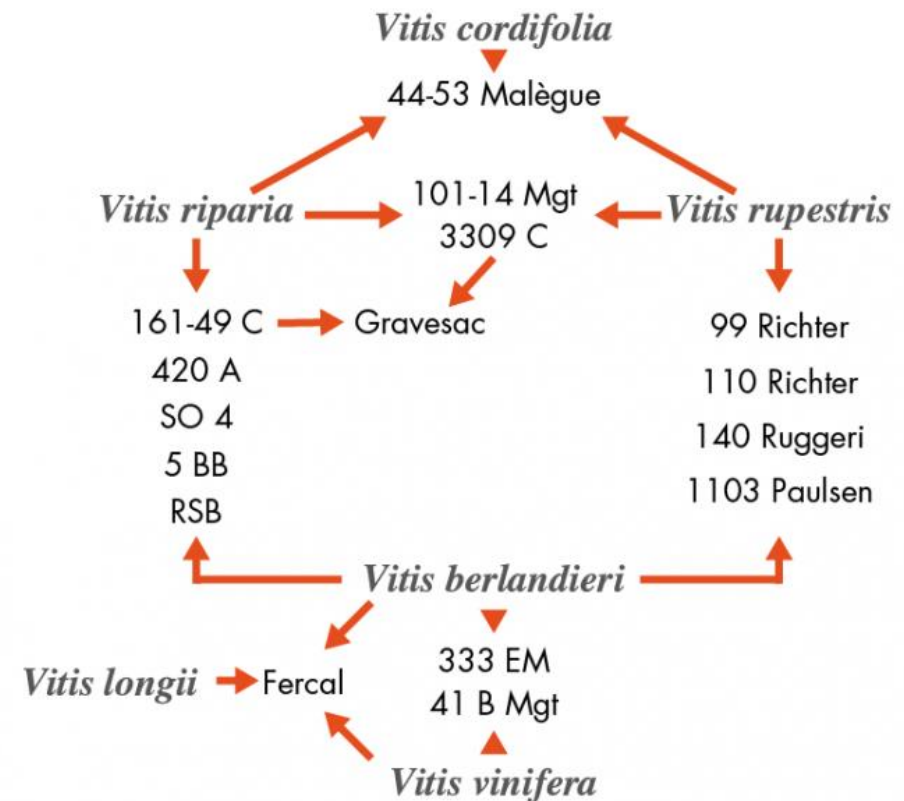
- Modification du paysage viticole français
- Une importante restructuration du vignoble
- Systématisation du greffage
- Professionnalisation de la viticulture
- Apparition du métier de pépiniériste
- Développement de la sélection variétale



Le greffage : un indispensable moyen de lutte contre le Phylloxera mais aussi un levier agronomique

- Le porte greffe permet:
 - Lutte contre les ravageurs
 - Adaptations aux conditions pédoclimatiques
 - Répondre à des objectifs de production

Les principaux porte-greffe



Source : S. Julliard/CVC

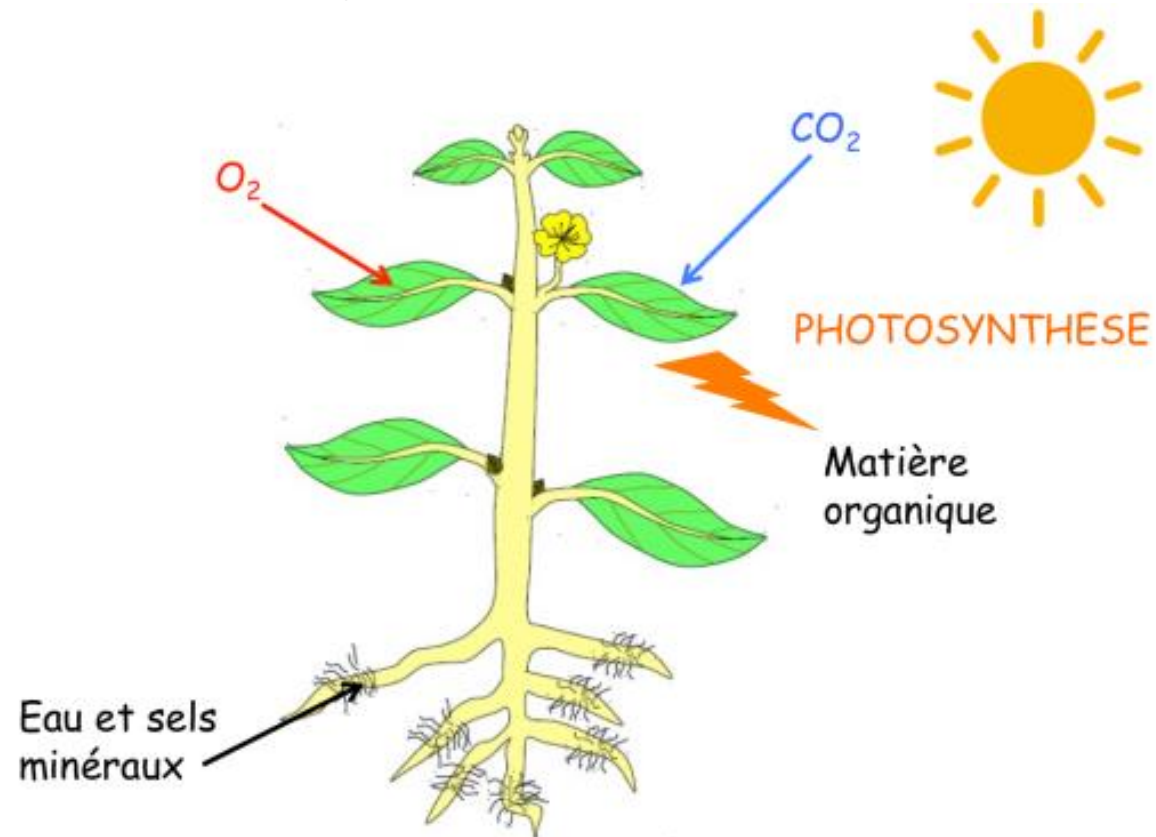
La généralisation du greffé soudé

- Plébiscité par les viticulteurs pour:
 - La simplicité de sa mise en œuvre
 - Un produit tout en un
 - Une excellente reprise
- Un produit qui permet aux pépiniériste la rationalisation de la production



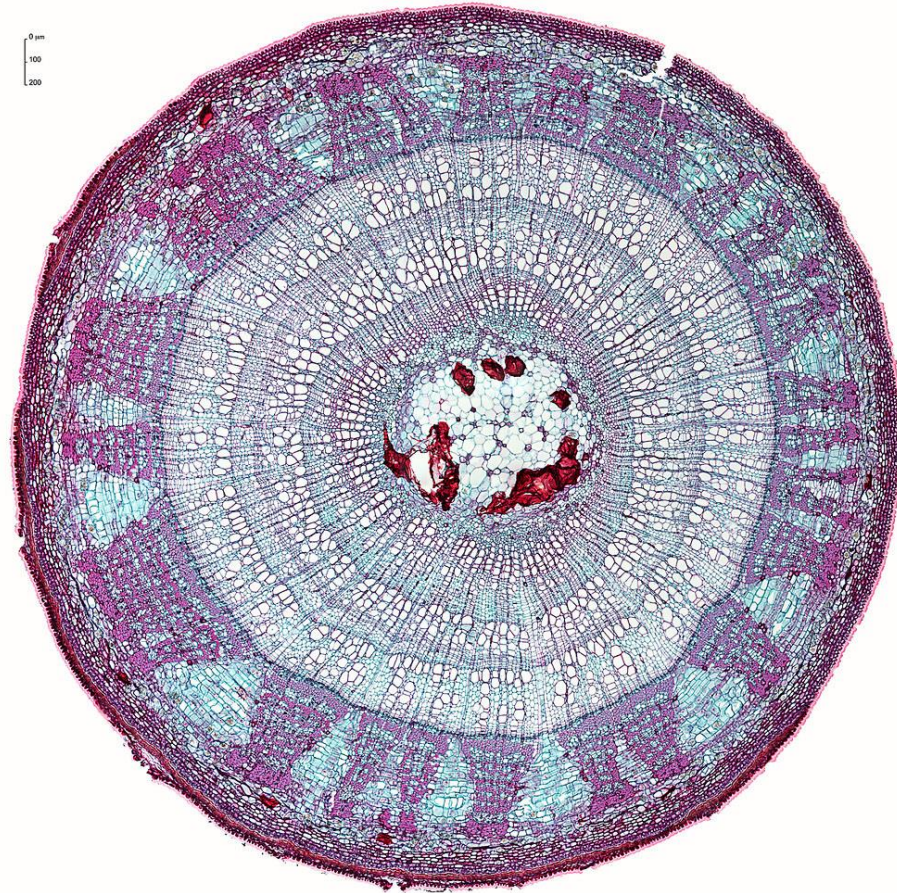
Conséquences biologiques du greffage

- Fonctionnement d'une plante



Conséquences biologiques du greffage

- La greffe : une blessure qui nécessite la cicatrisation



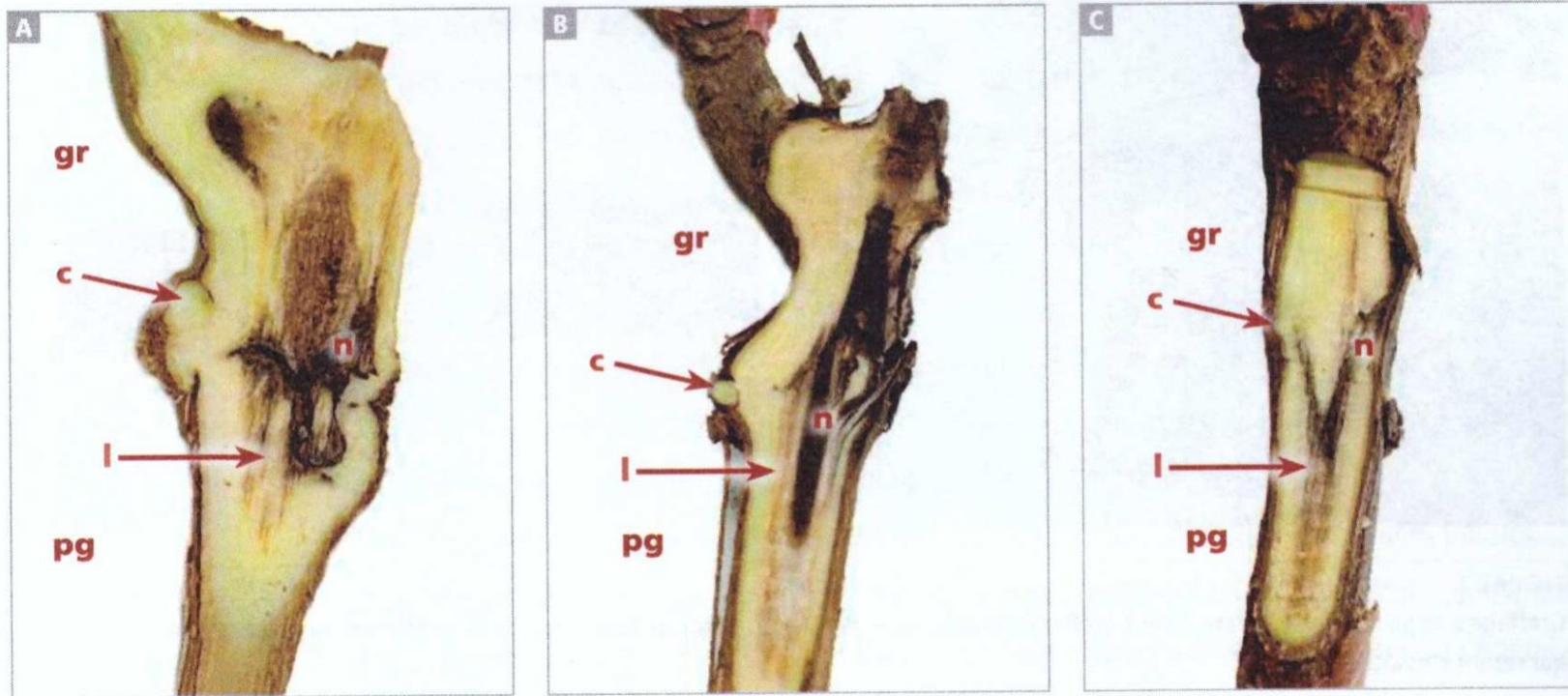
Conséquences biologiques du greffage

- La stratification des greffes et la callogénèse



Conséquences biologiques du greffage

- La persistance de tissus morts dans la cicatrisation des greffes



Les différents types de greffe et leurs spécificités

- Surgreffage
 - Ecusson
 - En fente
- Greffe herbacée
- Greffe sur table:
 - Oméga
 - Anglaise
 - Mortaise
 - En V
 - F2
 - Autre...



Qualité d'une greffe

- Plus que le type de greffe c'est la qualité de la soudure qui compte : importance du triage
- Une soudure solide = une liaison quantitativement importante entre le greffon et le porte greffe donc une bonne connexion vasculaire



Le greffé-soudé et les maladies du bois

- Les maladies du bois ont toujours existé
- Aucune étude ne montre un lien entre le type de greffe et la prévalence des maladies du bois
- Le greffage a fortement changé la manière de conduire la vigne avec moins de renouvellement du bois et l'accumulation de zones de nécrose consécutives aux plaies de taille
- Les maladies du bois : avant tout un problème de circulation de sève, 2 règles: attention aux plaies de taille et avoir des plants bien triés!