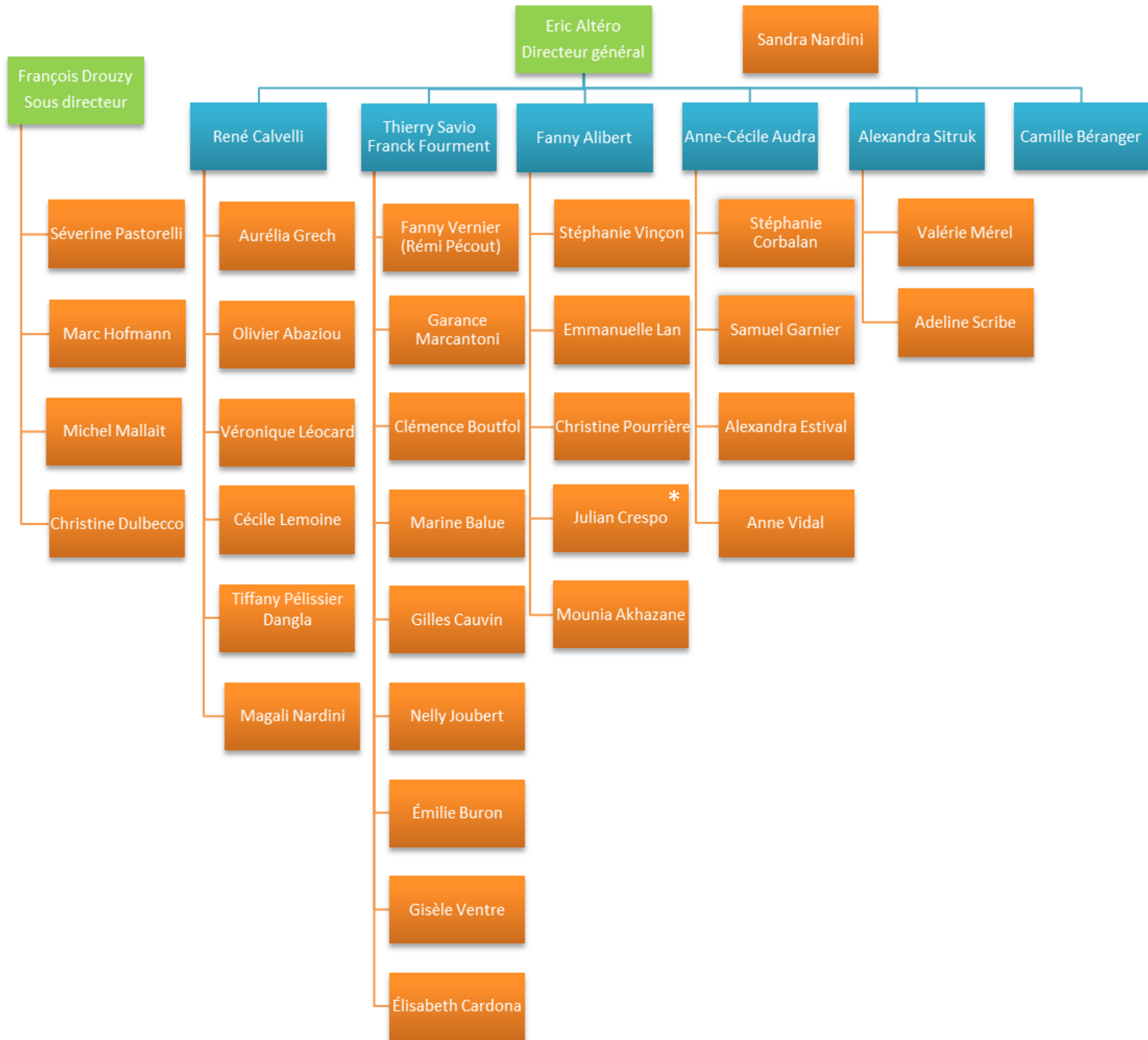




# ORGANIGRAMME

janvier 2017

**AGRICULTURES  
& TERRITOIRES**  
CHAMBRE D'AGRICULTURE  
VAR



Elevage Horticulture	Installation Formation Conseils juridiques	Environnement Productions Pérennes	Foncier Aménagement Territoires	Circuits courts Valorisation Promotion Agritourisme	Administratif et financier	Communication Marketing
-------------------------	---	---------------------------------------	---------------------------------------	--	-------------------------------	----------------------------

**Légende :**

Direction     Responsables     Equipes

\* : CDD