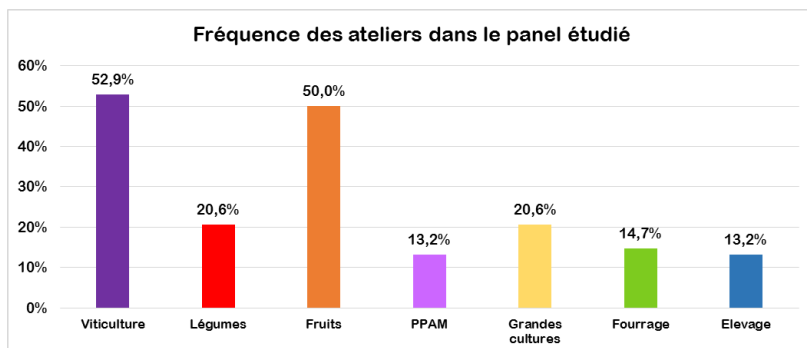
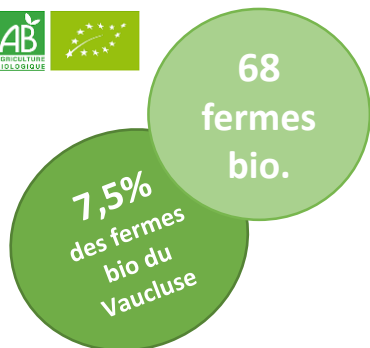


Les agriculteurs bio du Vaucluse, Tous singuliers, tous différents !

La Chambre d'Agriculture de Vaucluse a réalisé une enquête auprès des agriculteurs bio du département avec l'objectif de mieux identifier la diversité des acteurs, leurs projets et leurs besoins. Cette enquête a été mise en ligne du 10 décembre 2019 au 3 février 2020*.

Panel étudié

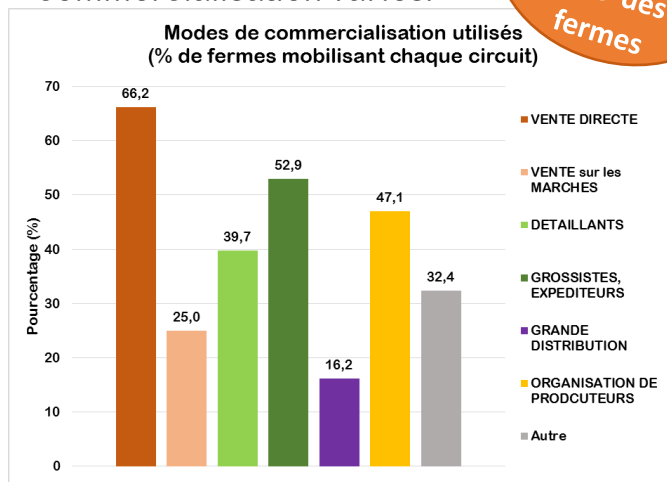
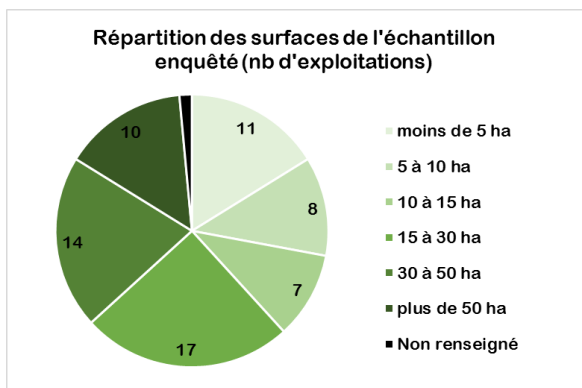


Diversité des fermes biologiques vauclusiennes

- Des anciens et des tout-nouveaux (engagement dans la bio de 1984 à 2019).
- Des surfaces très différentes selon les fermes, de moins de 1 ha à 150 ha.

Vente directe : 2/3 des fermes

- Des modes de commercialisation variés.



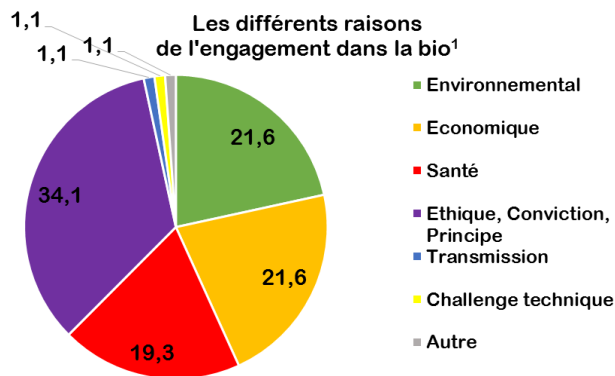
Selon les fermes, le nombre de circuits mobilisés varie de 1 à 7.

Engagement dans la bio et autres

2/3 des fermes ont engagé la totalité de leur surface en une fois

37% des exploitations sont engagées dans d'autres démarches qualité et certification (hors IGP-AOP)

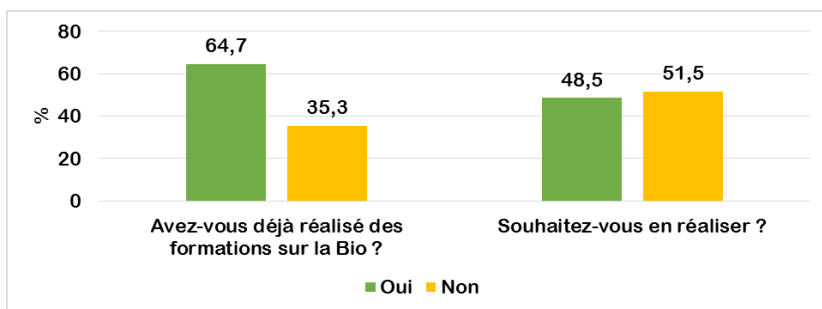
Biodynamie - 13%,
Global Gap - 9%,
HVE - 9%



¹ réponse libre à la question « pour quelle raison avez-vous choisi de vous engager dans l'agriculture biologique ? » classée dans 7 catégories.

Environnement technique dynamique

1. Des agriculteurs formés.



2. Un appui technique bien présent.

62% des fermes bénéficient d'un appui technique

dont 1/3 provient de 2 structures différentes ou +

Formations souhaitées : techniques et opérationnelles

(conduite bio des cultures et de l'élevage, gestion sanitaire des cultures, gestion de l'herbe, ...)

Autres sujets de formation d'intérêt : Agro-écologie, biodynamie, agronomie et fertilité des sols, diversification des cultures...

Enjeux d'entreprises

1. Des difficultés liées à l'activité bio pas systématiques.

sans difficulté : 46% des agri.

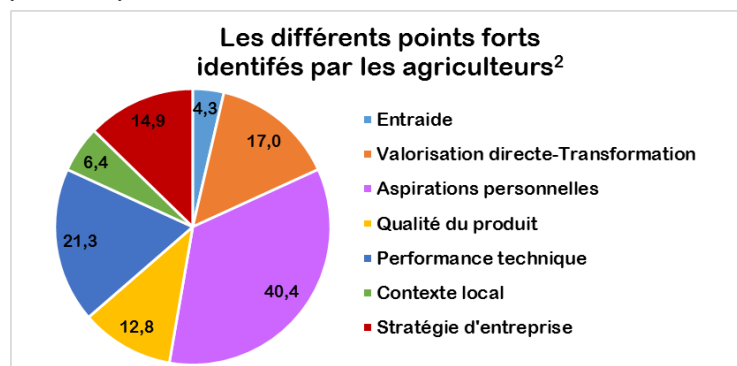
Parmi les difficultés rencontrées, les plus fréquentes sont :

- Le manque de matériel adapté
- La gestion des adventices
- La baisse des rendements
- La hausse du temps de travail
- Le manque de disponibilité des semences/plants

Pour y faire face :

- Investissement matériel, CUMA
- Changement des pratiques, formation
- Amélioration de la valorisation de tous les produits
- Recours à l'embauche, réduction de l'activité ou des surfaces
- Développement des échanges (réseau paysans, avec les fournisseurs, ...)

2. Des points forts nombreux et diversifiés pour « produire du bio ».



² réponse libre à la question «quels sont vos points forts ? » classée dans 7 catégories. 47 agriculteurs ont répondu à cette question non obligatoire.

3. Des projets à court terme nombreux et tournés vers l'avenir.

75% d'agri. ont 2 projets ou +

Les 5 projets les plus cités (parmi une liste de 16 propositions)

1. Nouvel équipement matériel
2. Nouvelle production
3. Rénovation ou construction d'un bâtiment
4. Expérimentation d'une nouvelle technique
5. Développement d'une nouvelle technique

Cette enquête met en avant quelques éléments spécifiques de l'agriculture bio comme la présence de nombreuses fermes installées sur petite surface ou encore le développement fréquent de la vente directe. Mais les agriculteurs biologiques représentent une très grande diversité de systèmes, à l'image de la diversité des systèmes agricoles du Vaucluse.